

きらきらきらめく
新緑の京都駅ビル



ジェイアール京都伊勢丹 6階 喫茶 / 茶寮都路里
[京・都路里]バフェ 抹茶



ジェイアール京都伊勢丹
■ TEL.075-352-1111 (大代表)
■ <https://www.mistore.jp/store/kyoto.html>

5月は
休まず
営業

リト@葉っぱ切り絵展 葉っぱの小旅行 in 京都



開催中 5/5 (最終日午後6時終了)
場所 10階 催物場



作品に魅了されたSNSのフォロワーはなんと70万人以上!
葉っぱ切り絵作家リトさんの作品展がジェイアール京都伊勢丹で初開催!
期間中、約60点の作品展示と書籍やグッズ・リーフフォートアートパネルを販売いたします。

スイーツフェスティバル

5/14 (火) ~ 5/26 (日)
(最終日午後6時終了)

場所 10階 催物場



※5月1日(水) 公開予定



〈GARIGUETTE〉
フランス発祥の伝統菓子ミルフィーユをお客さまの目の前でお作りする、独自の製法で、焼きたて&出来立てにこだわったブランドです。



〈鶴屋吉信〉
生つばら各種378円 (tubara cafe(つばらカフェ))から、創作和スイーツをきっかけに、和菓子やあんの美味しさ、魅力を発信いたします。

ジェイアール京都伊勢丹 夏の感謝祭

場所 各階

5/7 (火) ~ 5/27 (月)

夏におすすめのアイテム期間限定イベントなどをご紹介します。
お買い得アイテムもご用意しております。



※4月30日(火) 公開予定

ホテルグランヴィア京都

ホテルグランヴィア京都
■ TEL.075-344-8888 (大代表)
■ <https://www.granvia-kyoto.co.jp>

グリーンスイーツ バイキング

5/10 (金) ~ 6/30 (日)
(金・土・日・祝限定)

時間 15:30~16:45
場所 2Fカフェレストラン「ル・タン」
料金 大人 ¥6,000
小学生 ¥3,600
3歳以上小学生未満 ¥2,000
JRホテルメンバーズ・WESTERポイント会員は上記料金より10%OFF

お問合せ 075-342-5525 (直通)

※料金は税金が含まれた価格となります。
※季節・仕入れの状況によりメニュー内容が変更となる場合がございます。



JRホテルメンバーズアプリダウンロードはこちら



※写真はイメージです

Porta

京都ポルタ
■ TEL.075-365-7528 (インフォメーション)
■ <https://www.porta.co.jp>

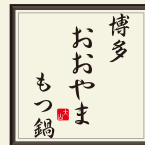
5月は
休まず
営業



イル ビゾンテ (ファッション雑貨)
5月2日(木)
西エリアにNEWOPEN!

職人によるハンドメイドで作られたレザーを中心としたバッグやアクセサリを展開。イタリアのナチュラルレザーを使用した革製品は年月と共に風合いが増し、持つ人の個性が現れる。

【オープン特典】16,500円(税込)以上ご購入でノベルティプレゼント
※数量限定、無くなり次第終了



博多もつ鍋おおよま
(和食 / 博多もつ鍋専門店)

5月27日(月)
11FにNEWOPEN!

本場博多に本店を構える「もつ鍋」専門店が京都初出店。1番人気の九州味噌をブレンドしたみそ味や博多の名物料理、熊本直送の馬刺しもご用意。



京都初

上記情報は中止又は変更になる場合がございますので予めご了承ください。詳細は京都駅ビルホームページにてご確認ください。

京都駅ビルミュージックマンズリー

京都駅ビルトワイライトJAZZライブ

5/17 会場 京都駅ビル 7F 東広場
 時間 1回目 18:15〜/2回目 19:00〜 (予定)
 ※各回30分程度



石田ヒロキ (ピアノ) 甲斐 正樹 (ベース) 高橋 知道 (テナーサクソ)

駅ピアノマンズリーコンサート in 京都駅ビル

5/18 会場 京都駅ビル 7F 東広場
 時間 1回目 13:00〜/2回目 14:00〜 (予定)
 ※各回30分程度

京都市立芸術大学の学生や卒業生によるピアノコンサート。
 演奏者: 石田真希

演奏者プロフィール

8歳よりピアノを始める。京都市立京都堀川音楽高等学校を経て、京都市立芸術大学音楽学部卒業。現在、同大学院音楽研究科修士課程1年在学中。第2回京都国際音楽コンクール高校生部門の部金賞。第29回日本クラシック音楽コンクール全国大会入選。大学内選抜により、第36回ピアノフェスティバルに出演。これまでにピアノを佐藤薫、岡原慎也、野原みどり、三船優子の各氏に、ピアノ重奏を桜木裕子氏に師事。



駅の音楽会2024(春)

5/19 会場 京都駅ビル 4F 室町小路広場
 時間 12:00〜16:00 (予定)

京都府一般職域・一般吹奏楽連盟に加盟している楽団によるポップコンサート。

春の高校バンドフェスティバル

5/25 会場 京都駅ビル 4F 室町小路広場
 時間 11:30〜16:30 (予定)

京都府高等学校吹奏楽連盟に加盟の学校によるコンサート。

春の中学生バンドフェスティバル

5/26 会場 京都駅ビル 4F 室町小路広場
 時間 11:00〜16:00 (予定)

京都府中学生吹奏楽連盟に加盟の学校による吹奏楽コンサート。



伝統文化体験コーナー

4/26 **5/23**
 会場 京都駅ビル 2F インフォメーション前
 時間 11:00〜19:00



京都の伝統文化の理解促進を目指すとともに、どなたでも気軽に触れていただきたいという想いで、実演、ワークショップ、販売会を期間中に不定期で開催します。

KYOTO URBANSPORTS DAY in 京都駅ビル

5/3 会場 京都駅ビル1F 駅前広場
 時間 11:00〜17:00
 事前申込はこちらの二次元コードから!▲



アーバンスポーツを通じて京都を盛り上げる「KYOTO URBANSPORTS DAY」を駅ビルにて開催! 京都在住の世界で活躍するアスリートが行う初心者向けの無料体験会も開催します!



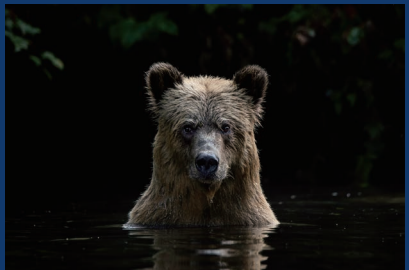
KIDSDAY in 京都駅ビル

「たくさん遊んで、たくさん学ぼう」
 2024 **5/4(土)** **5/5(日)** 11:00〜17:00 (予定)
 会場 京都駅ビル 1階 駅前広場

ドデカイすべり台が登場!!
 そのほか体験コーナーや楽しいステージが盛りだくさん!

詳しくはこちら

高砂淳二写真展 —この惑星の声を聴く—



ハイログマ/カナダ ©Junji Takasago

2024 開催中〜5/19(日) 会期中無休
 世界中の国々を訪れ、地球そのものをフィールドに活躍する写真家・高砂淳二(1962-)。38年におたり、神秘的な海の中、速く広がる大地、果てしない空、そこに息づく生物たちに出会う旅を続けています。本展は、約100点の写真作品により地球の生きる姿を多角的に展示。深刻な環境問題を抱える私たちは、地球のどのような声を聴くことができるでしょうか。ぜひご覧ください。

美術館えき 検索

美術館「えき」 KYOTO
 ●10:00〜19:30 (入館締切: 閉館30分前)
 ●一般1,000円 / 高・大学生800円 / 小・中学生600円
 お問い合わせ/TEL:075-352-1111 (ジェイアール京都伊勢丹大代表)

劇団四季 ミュージカル ジーザス・クライスト=スーパースター [エルサレム・バージョン]

圧倒的リアリズムを追求した浅利演出、キリスト最後の7日間に迫る。
6月2日(日)までの期間限定公演! 絶賛上演中!
 お問い合わせ 劇団四季 0570-008-110 (ナビダイヤル)

玉田玉秀斎の「京都がたり」第13回 講談『祇園祭発祥の地 神泉苑と龍神伝説』

日時 6月8日(土) 13:00開演
 出演 玉田玉秀斎、森田玲(玲月流初代 篠笛奏者)
 料金 2,500円(自由席/当日500円増) ※未就学児入場不可
 チケット 京都劇場オンラインチケット、劇場電話予約 お問い合わせ 京都劇場 075-341-2360

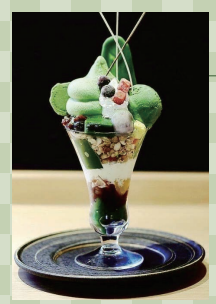
詳細は劇場HPをご覧ください 京都劇場

FUKUNAGA901 抹茶スイーツ特集 焼き釜スイーツ 茶筌



京の盆栽 ¥1,600
 宇治抹茶をふだんに使用し清水焼の器を使用している京都をお楽しみいただける抹茶パフェが可愛らしい見た目はそのままに4/1から中身がリニューアルいたしました。

抹茶ティラミス ¥1,300
 自社の製菓工場で作っているふわふわの抹茶ティラミスです。和紅茶・オリジナルハーブティ・コーヒーから選べるドリンク付きです。



京都母ノ尾山お抹茶パフェ ¥1,320
 京都の和文化の美しさを色彩、味覚、食感の煌びやかなグラデーションで表現。

お抹茶玉手箱スイーツ ¥1,815
 宇治の老舗「丸利吉田銘茶園」の茶を使用した抹茶スイーツを、京懐石の八寸盛をモチーフにして御提供いたします。



上記情報は中止又は変更になる場合がございますので予めご了承ください。詳細は京都駅ビルホームページにてご確認ください。